

CONEXIONES CLASE 3000



Las conexiones clase 3000 son accesorios para trabajar con tubos de conducción en cédula 80s y XS. Los accesorios clase 3000 pueden ser empleados en diferentes tipos de función requeridos dentro del manejo y control de fluidos como lo son:

- Direccional, el cual es llevado a cabo por los codos.
- Derivación, función realizada por las tees.
- Cambios de presión, realizadas por las reducciones bushing.
- Cegar extremos de tuberías, drenaje y/o venteo, realizadas por los tapones capa (hembra).
- Cegar extremos de accesorios de tuberías, válvulas, drenaje y venteo, realizada por los tapones macho.
- Unión de segmentos en tuberías, realizadas por los coples, medios coples y tuercas uniones

Los accesorios clase 3000 con la marca Wilson Stainless, son producidos empleando el proceso de manufactura: forja, bajo los lineamientos de la norma de fabricación ASTM A182. La fabricación mediante **forja** brinda excelente resistencia al impacto y la fatiga.

Los grados comúnmente ofrecidos al mercado nacional corresponden al 304 (CF8) y 316 (CF8M), en el caso del grado 316 se emplea en medios marinos debido a su contenido de molibdeno dentro de la aleación con el objetivo de brindarle una mayor protección a la corrosión por picaduras originada por cloruros.

Norma de fabricación	Título
ASTM A182/A182M	Especificación estándar para forjado de conexiones en acero inoxidable, bridas, válvulas y componentes para altas temperaturas

Composición Química:

Grado	C	Mn	P	S	Si	Ni	Cr	Mo	Otros
304	0.08	2.00	0.045	0.0030	1.00	8.0-11.0	18.0-20.0	-	-
316	0.08	2.00	0.045	0.0030	1.00	10.0-14.0	16.0-18.0	2.0-3.0	-

Los métodos de unión más comunes para éste tipo de accesorios son el de unión con rosca NPT y caja soldable (SW), regidas por la norma ASME B16.11

Propiedades Mecánicas:

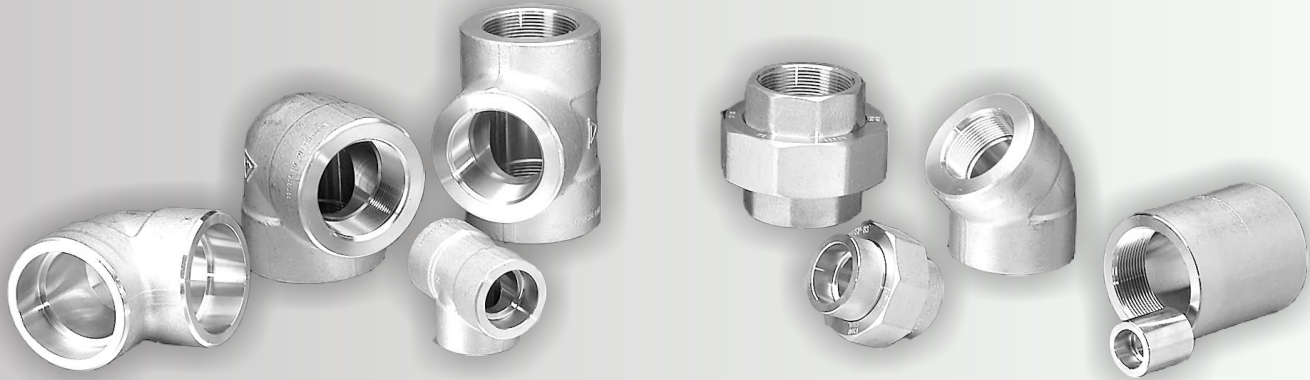
Grado	Resistencia máxima a la tensión ksi (MPa)	Límite elástico o Esfuerzo de Cedencia al 0.2% ksi (MPa)
F304	70(515) mínimo	30(205) mínimo
F316	70(515) mínimo	30(205) mínimo

Propiedades Físicas:

Grado	Alargamiento en 2 plg inc. (50mm) o 4D min.,%	Reducción de Área Mín. %
F304	30	50
F316	30	50

**WILSON
STAINLESS**

Clase 3000 Socket Weld



DIMENSIONES

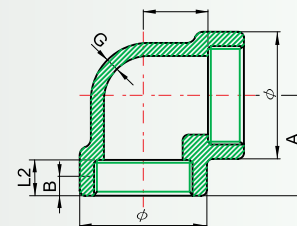
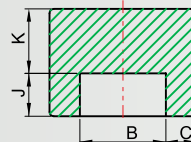
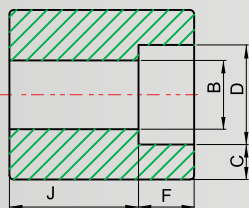
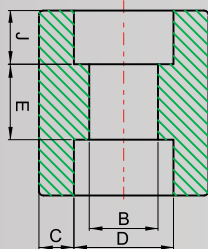
unidad:pulgadas

NPS	Diámetro del interior B	Diámetro int conexión, D	Espesor de pared caja, C	Pared del cuerpo G	Profundidad mínima de caja soldable J	Tolerancias +-			Esp. Final de Pared, Kmin.
						A	E	F	
1/4	0.575 - 0.555	0.394 - 0.334	0.149	0.119	0.380	0.03	0.06	0.62	0.190
3/8	0.710 - 0.690	0.523 - 0.463	0.158	0.126	0.380	0.06	0.12	0.69	0.190
1/2	0.875 - 0.855	0.652 - 0.592	0.184	0.147	0.380	0.06	0.12	0.88	0.250
3/4	1.085 - 1.065	0.854 - 0.794	0.193	0.154	0.500	0.06	0.12	0.94	0.250
1	1.350 - 1.330	1.079 - 1.019	0.224	0.179	0.500	0.08	0.16	1.12	0.380
1 1/4	1.695 - 1.675	1.410 - 1.350	0.239	0.191	0.500	0.08	0.16	1.19	0.380
1 1/2	1.935 - 1.915	1.640 - 1.580	0.25	0.200	0.500	0.08	0.16	1.25	0.440
2	2.426 - 2.406	2.097 - 2.037	0.273	0.218	0.620	0.08	0.16	1.62	0.500
2 1/2	2.931 - 2.906	2.529 - 2.409	0.345	0.276	0.620	0.10	0.20	1.69	0.620
3	3.560 - 3.535	3.128 - 3.008	0.375	0.300	0.620	0.10	0.20	1.75	0.250
4	4.570 - 4.545	4.086 - 3.966	0.421	0.337	0.750	0.10	0.20	1.88	0.880

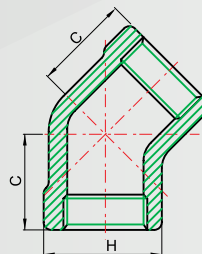
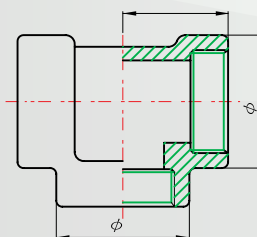
Codo 90°/Tee Recta/Codo 45° Cople/Medio Cople/Tapón Capa

Clase 3000 Socket Weld

WILSON
STAINLESS



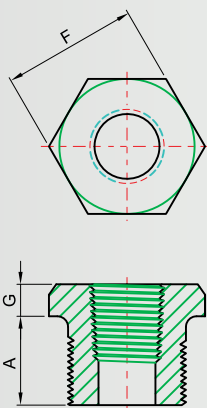
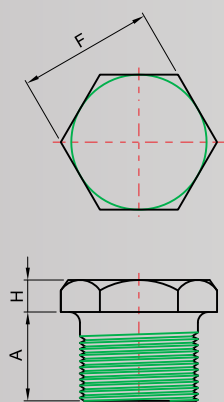
Ctro del cuerpo a la base de la caja A		Longitud de Instalación	
Codos 90°, Tees	Codos 45°	Coples	Medios Coples
0.440	0.310	0.250	0.620
0.530	0.310	0.250	0.690
0.620	0.440	0.380	0.880
0.750	0.500	0.380	0.940
0.88.	0.560	0.500	1.120
1.060	0.690	0.500	1.190
1.250	0.810	0.500	1.250
1.500	1.000	0.750	1.620
1.620	1.120	0.750	1.690
2.250	1.250	0.750	1.750
2.620	1.620	0.750	1.880



Tapón macho (Rosacado)/Reducción Bushing

Clase 3000 Roscado

WILSON
STAINLESS



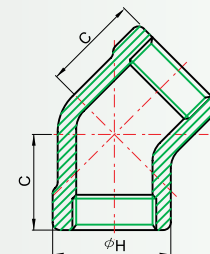
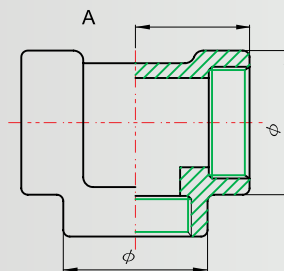
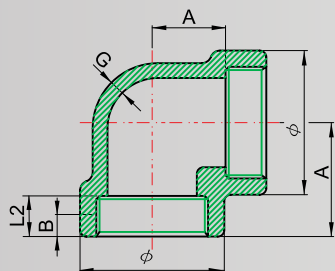
DIMENSIONES

unidad:pulgadas

NPS	Long. Mínima A	Tapón Macho Roscado y Reducción Bushing		
		Long. Nominal plano, F	Altura cabeza hexagonal	
			Bushing, G	Tapón, H
1/4	0.44	0.62	0.12	0.25
3/8	0.5	0.69	0.16	0.31
1/2	0.56	0.88	0.19	0.31
3/4	0.62	1.06	0.22	0.38
1	0.75	1.38	0.25	0.38
1 1/4	0.81	1.75	0.28	0.56
1 1/2	0.81	2.00	0.31	0.62
2	0.88	2.50	0.34	0.69
2 1/2	1.06	3.00	0.38	0.75
3	1.12	3.50	0.41	0.81
4	1.25	4.62	0.50	1.00

Codo 90°/Tee/Codo 45°

Clase 3000 Roscado



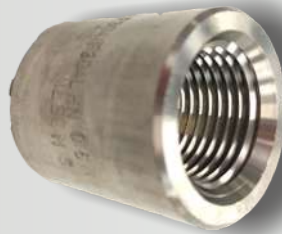
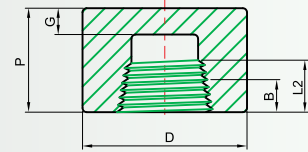
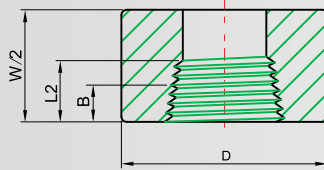
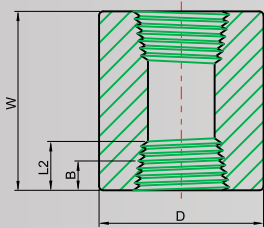
DIMENSIONES

unidad:pulgadas

NPS	Centro - extremos codos, tees (A)	Centro - extremos codos 45°	Día. Exterior de banda, H	Esp, Mínimo pared G	Long. Mínima de cuerda	
					B	L2
1/4	0.97	0.75	1.00	0.130	0.32	0.4018
3/8	1.12	0.88	1.31	0.138	0.36	0.4078
1/2	1.31	1.00	1.50	0.161	0.43	0.5337
3/4	1.50	1.12	1.81	0.170	0.50	0.5457
1	1.75	1.31	2.19	0.196	0.58	0.6828
1 1/4	2.00	1.38	2.44	0.208	0.67	0.7068
1 1/2	2.38	1.69	2.97	0.219	0.70	0.7235
2	2.50	1.72	3.31	0.281	0.75	0.7565
2 1/2	3.25	2.06	4.00	0.301	0.93	1.1380
3	3.75	2.50	4.75	0.348	1.02	1.2000
4	4.50	3.12	6.00	0.440	1.09	1.3000

Cople/Medio Cople/Tapón Capa

Clase 3000 Roscado



DIMENSIONES

unidad:pulgadas

Extremo-extremo coples, W	Extremo-extremo caps, P	Diámetro exterior D	Espesor mínimo de pared G	Longitud mínima de cuerda
1.38	1.00	0.75	0.19	0.32
1.50	1.00	0.88	0.19	0.36
1.80	1.25	1.12	0.25	0.43
2.00	1.44	1.38	0.25	0.50
2.38	1.62	1.75	0.38	0.58
2.62	1.75	2.25	0.38	0.67
3.12	0.75	2.50	0.44	0.70
3.38	1.88	3.00	0.50	0.75
3.62	2.38	3.62	0.62	0.93
4.25	2.56	4.25	0.75	1.02
4.75	2.69	3.50	0.88	1.09

Lista de Pesos



DIMENSIONES

unidad:Kg/Pza

DIAMETRO	1/8"	1/4"	3/8"	1/2"	3/4"	1"	1-1/4"	1-1/2"	2"	2-1/2"	3"	4"
	3000 LBS ROSCADOS											
CODO 90	0.10	0.14	0.27	0.41	0.72	1.03	1.31	2.21	2.47	4.53	7.76	13.26
CODO 45	0.08	0.12	0.24	0.34	0.54	0.92	0.97	1.84	1.93	3.46	5.43	8.95
TEE RECTA	0.13	0.13	0.38	0.56	0.84	1.70	1.95	3.18	3.63	6.23	9.52	17.22
COPLE	0.05	0.05	0.06	0.13	0.19	0.39	0.68	0.99	1.37	2.07	3.08	5.43
MEDIO COPLE	0.03	0.03	0.03	0.06	0.10	0.20	0.34	0.50	0.68	1.03	1.54	2.72
TAPÓN CAPA	0.04	0.04	0.05	0.11	0.18	0.35	0.60	0.70	1.06	1.84	2.65	4.57
TUERCA UNIÓN	0.28	0.28	0.28	0.31	0.46	0.67	1.03	1.51	2.43	3.48	5.24	11.99
TAPÓN MACHO HEXAGONAL	0.01	0.03	0.05	0.07	0.14	0.25	0.47	0.62	1.10	1.73	2.15	5.90
REDUCCIÓN BUSHING	0.00	0.01	0.01	0.03	0.05	0.09	0.25	0.34	0.45	0.60	1.16	3.20
3000 LBS SOCKET WELD												
CODO 90	0.09	0.10	0.10	0.22	0.31	0.53	0.72	0.97	1.71	3.80	5.49	10.94
CODO 45	0.07	0.06	0.09	0.20	0.26	0.40	0.64	0.77	1.22	3.57	5.09	9.40
TEE RECTA	0.11	0.09	0.15	0.32	0.42	0.65	0.99	1.35	2.07	3.90	5.90	14.19
COPLE	0.04	0.05	0.07	0.13	0.19	0.27	0.49	0.59	0.97	1.42	1.88	3.31
MEDIO COPLE	0.04	0.05	0.07	0.13	0.19	0.27	0.49	0.59	0.97	1.42	1.88	3.31
TAPÓN CAPA	0.03	0.04	0.05	0.10	0.16	0.22	1.31	0.51	0.85	1.24	1.94	3.31
TUERCA UNIÓN	0.28	0.28	0.28	0.31	0.46	0.67	1.03	1.51	2.43	3.48	5.24	11.99